

MONROE



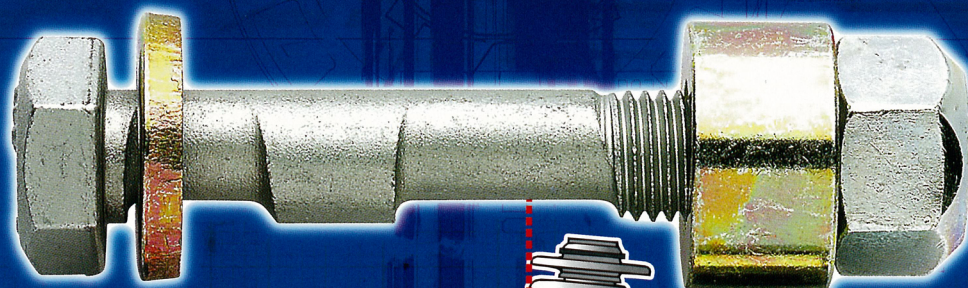
Magic Camber



「マジックキャンバー(キャンバー調整機構)」 で簡単アライメント調整!!



路面接地面積の減少によるグリップ感の低下・ハンドルのブレ・直進安定性の悪化を解消します。

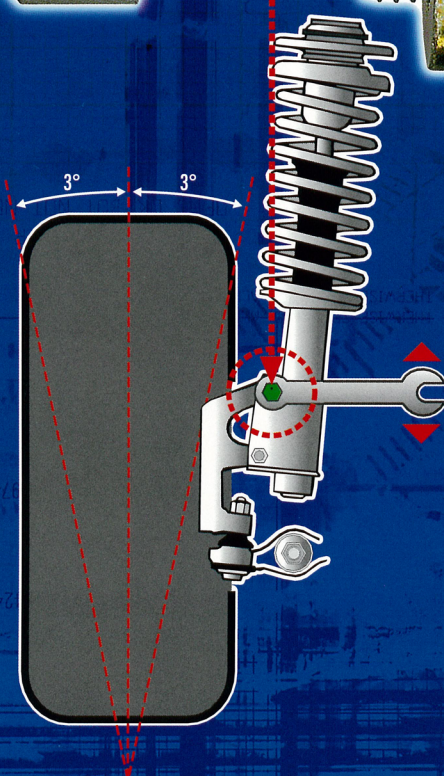


ほとんどの
ストラット車に対応

権威あるドイツ
TUV認定品

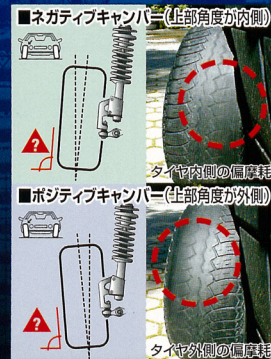
約+3°~-3°まで
調整可能

タイヤ寿命を延長



- ストラットタイプのショックアブソーバを固定する上部ボルトを、マジックキャンバーに交換するだけでOK。
- カム形状のマジックキャンバーを回転させることで、キャンバー角を数分で調整可能。
- 走行時の安全性が、ドイツ品質保証機関TUVによって、オリジナルと同等の強度が保たれていることを認定保証。

マジックキャンバーの簡単キャンバー角調整はこんなに効果的!!



このような時にも
おすすめします。

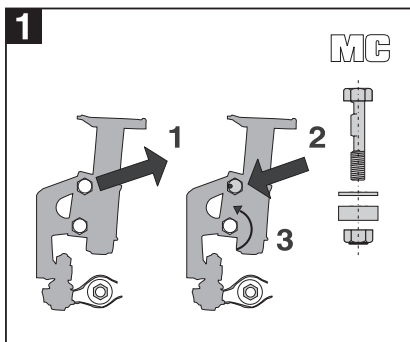
- ローダウンスプリングの装着
- スプリングのヘタリ
- スモールクラッシュ(沿石への接触・悪路走行・事故)
- タイプの異なるショックアブソーバへの交換等

●マジックキャンバー取り付け上の注意事項

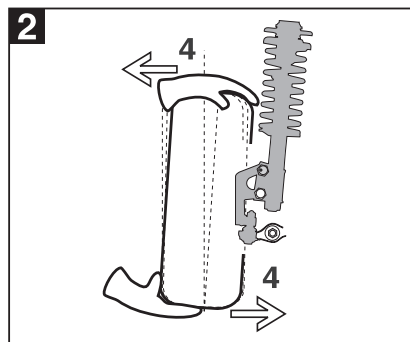
⚠ 警告・注意

- ⚠ 取り付け前に装着車両とボルト品番が合っているか確認して下さい。また、ショックの交換によりブラケット幅が変わる場合がありますのでご注意ください
- ⚠ 車両リフトアップには必ず自動車作業専用リフトを使用するか、メーカー指定位置にてジャッキアップし、リジットラックをご使用下さい。尚、ジャッキアップとリジットラックの使用は平坦な場所で行って下さい。
- ⚠ 走行直後はホイール、ブレーキ等が高温になっていますので、各部が十分に冷えていることを確認してから作業を行って下さい。
- ⚠ ボルトの締め付けにはインパクトレンチを使用しないで下さい。また、規定の締め付けトルクを守って下さい。
- ⚠ 調整後はタイヤ、ホイールがフェンダーやショックなど他の部品と干渉していないか確認して下さい。

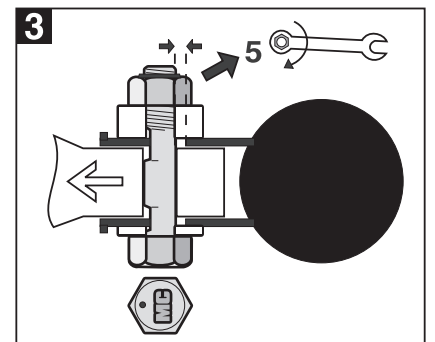
●マジックキャンバー取り付け方法



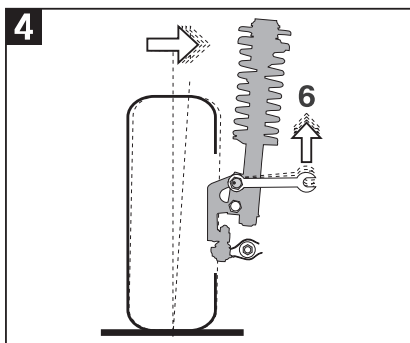
1 上部ボルトをマジックキャンバーに交換して、下部のボルトを緩めます。



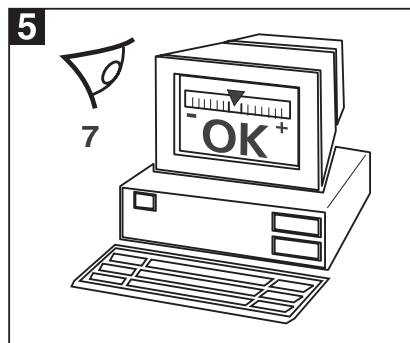
2 1によってキャンバー角方向にホイールが動くことを確認します。



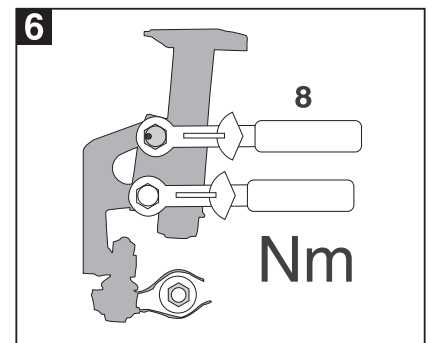
3 マジックキャンバーの目印を目安に回転させ、装着方向が正しいか確認します。



4 車を地面に降ろしてマジックキャンバーでキャンバーを調整します。

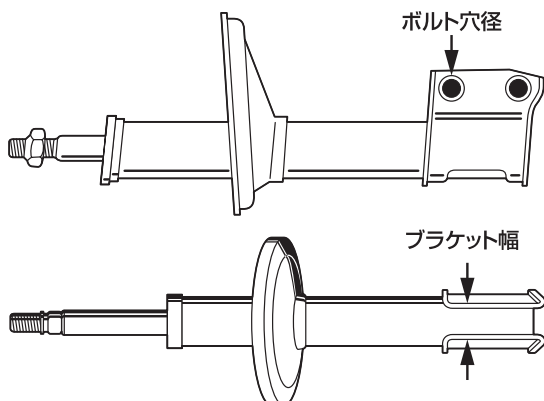


5 アライメントテスターで測定値を確認しましょう。



6 規定トルクをかけます。下部のオリジナルのボルトはメーカー指定の締めトルクをかけます。

●マジックキャンバー製品仕様



品番	ボルト穴径	ブラケット幅	締めトルク	本体価格(税別)
MC110	Φ10mm	35.0~48.0mm	60Nm	¥7,500
MC112	Φ12mm	40.0~49.5mm	95Nm	
MC114	Φ14mm	35.0~48.0mm	140Nm	
MC115	Φ15mm	35.0~43.0mm	140Nm	
MC116	Φ16mm	41.5~48.0mm	180Nm	
MC117	Φ17mm	35.0~50.0mm	180Nm	
MC210	Φ10mm	45.5~48.0mm	50Nm	
MC212	Φ12mm	30.0~39.0mm	95Nm	

- 純正カムボルト調整機構車は装着不可です。
- 純正ショック以外はサイズをご確認下さい。